

# Inspiron 11

3000 Series

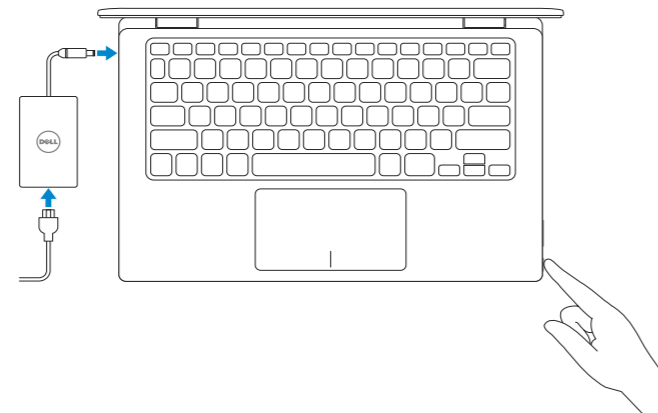
## Quick Start Guide

快速入门指南  
快速入門指南



### 1 Connect the power adapter and press the power button

连接电源适配器并按下电源按钮  
連接電源轉接器然後按下電源按鈕



### 2 Finish Windows setup

完成 Windows 设置  
完成 Windows 設定

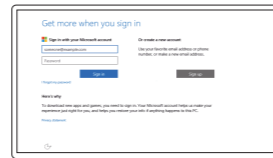


**Enable Dell updates**  
启用 Dell 更新  
啓動 Dell 更新



**Connect to your network**  
连接到网络  
連接網路

- NOTE: If you are connecting to a secured wireless network, enter the password for the wireless network access when prompted.
- 注：如果您要连接加密的无线网络，请在提示时输入访问该无线网络所需的密码。
- 註：如果您要連線至安全的無線網路，請在提示下輸入存取無線網路的密碼。



**Sign in to your Microsoft account or create a local account**  
登录您的 Microsoft 帐户或创建本地帐户  
登入您的 Microsoft 帳號或建立本機帳號

### Create recovery media

创建恢复介质  
建立復原媒體

In Windows search, type **Recovery**, click **Create a recovery media**, and follow the instructions on the screen.

在 Windows 搜索中，输入恢复，单击创建恢复介质，然后按照屏幕上的说明操作。  
在 Windows 的搜尋功能下，輸入回復，按下建立回復媒體，並依照畫面上的指示進行。

### Locate Dell apps

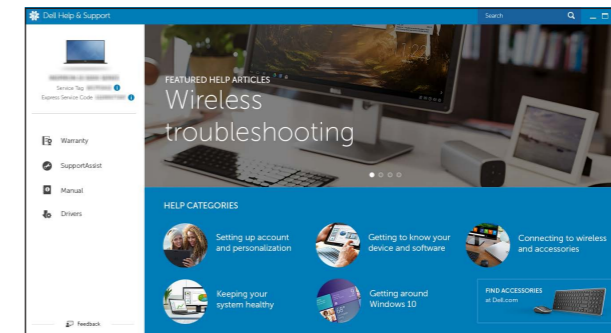
查找 Dell 应用程序  
找到 Dell 應用程式



**Register your computer**  
注册您的计算机  
註冊您的電腦



**Dell Help & Support**  
Dell 帮助和支持  
Dell 幫助及支援



**SupportAssist Check and update your computer**  
检查和更新您的计算机  
檢查並更新您的電腦

**Product support and manuals**  
产品支持和手册  
產品支援與手冊

[Dell.com/support](http://Dell.com/support)  
[Dell.com/support/manuals](http://Dell.com/support/manuals)  
[Dell.com/support/windows](http://Dell.com/support/windows)

**Contact Dell**  
与 Dell 联络  
與 Dell 公司聯絡

[Dell.com/contactdell](http://Dell.com/contactdell)

**Regulatory and safety**  
管制和安全  
管制與安全

[Dell.com/regulatory\\_compliance](http://Dell.com/regulatory_compliance)

**Regulatory model**  
管制型号  
安規型號

P20T

**Regulatory type**  
管制类型  
安規類型

P20T004

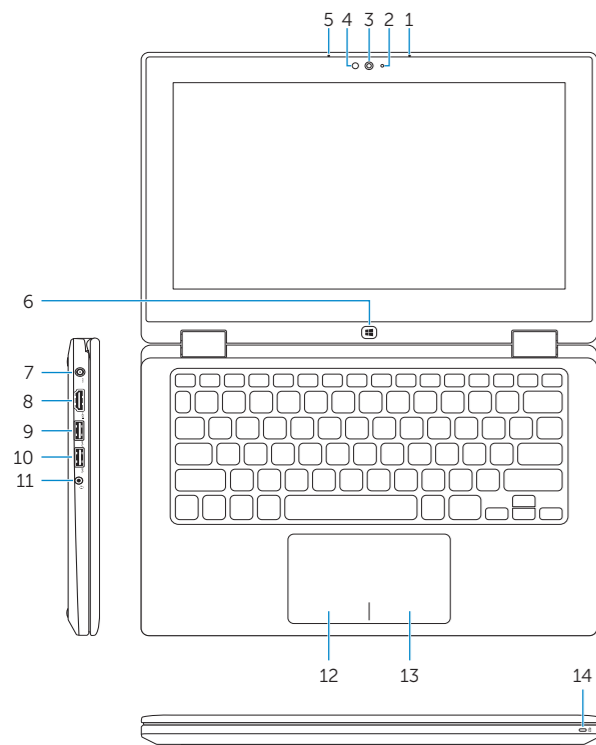
**Computer model**  
计算机型号  
電腦型號

Inspiron 11-3153  
Inspiron 11-3153 系列

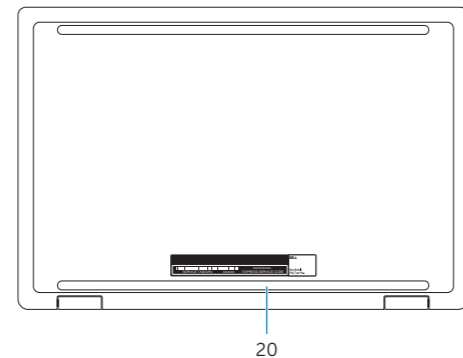


## Features

功能部件 | 功能



- |                         |                                    |                            |
|-------------------------|------------------------------------|----------------------------|
| 1. Right microphone     | 9. USB 3.0 port with PowerShare    | 15. Power button           |
| 2. Camera-status light  | 10. USB 3.0 port                   | 16. Volume-control buttons |
| 3. Camera               | 11. Headset port                   | 17. USB 2.0 port           |
| 4. Ambient-light sensor | 12. Left-click area                | 18. Media-card reader      |
| 5. Left microphone      | 13. Right-click area               | 19. Security-cable slot    |
| 6. Windows button       | 14. Power and battery-status light | 20. Service Tag label      |
| 7. Power-adaptor port   |                                    |                            |
| 8. HDMI port            |                                    |                            |



- |               |                              |                |
|---------------|------------------------------|----------------|
| 1. 右侧麦克风      | 9. USB 3.0 端口 (带 PowerShare) | 15. 电源按钮       |
| 2. 摄像头状态指示灯   | 10. USB 3.0 端口               | 16. 音量控制按钮     |
| 3. 摄像头        | 11. 头戴式耳机                    | 17. USB 2.0 端口 |
| 4. 环境光传感器     | 12. 左键点击区域                   | 18. 介质卡读取器     |
| 5. 左侧麦克风      | 13. 右键点击区域                   | 19. 安全缆线孔      |
| 6. Windows 按钮 | 14. 电源和电池状态指示灯               | 20. 服务标签       |
| 7. 电源适配器端口    |                              |                |
| 8. HDMI 端口    |                              |                |

- |               |                               |                 |
|---------------|-------------------------------|-----------------|
| 1. 右側麥克風      | 9. 具 PowerShare 的 USB 3.0 連接埠 | 15. 電源按鈕        |
| 2. 攝影機狀態指示燈   | 10. USB 3.0 連接埠               | 16. 音量控制按鈕      |
| 3. 攝影機        | 11. 耳麥連接埠                     | 17. USB 2.0 連接埠 |
| 4. 環境光線感應器    | 12. 左鍵區                       | 18. 媒體讀卡器       |
| 5. 左側麥克風      | 13. 右鍵區                       | 19. 安全纜線孔       |
| 6. Windows 按鈕 | 14. 電源及電池狀態指示燈                | 20. 服務標籤        |
| 7. 電源變壓器連接埠   |                               |                 |
| 8. HDMI 連接埠   |                               |                 |

## Shortcut keys

快捷键  
捷徑鍵

- |  |   |
|--|---|
|  | Mute audio<br>静音<br>靜音                                |
|  | Decrease volume<br>降低音量<br>降低音量                       |
|  | Increase volume<br>提高音量<br>提高音量                       |
|  | Play/Pause<br>播放/暂停<br>播放/暫停                          |
|  | Search<br>搜索<br>搜尋                                    |
|  | Share<br>共享<br>分享                                     |
|  | Devices<br>设备<br>裝置                                   |
|  | Settings<br>设置<br>設定                                  |
|  | List recently-used apps<br>列出最近使用的应用程序<br>列出最近使用的應用程式 |
|  | Switch apps<br>切换应用程序<br>切换應用程式                       |

- |  |  |
|--|--|
|  | Decrease brightness<br>降低亮度<br>降低亮度            |
|  | Increase brightness<br>提高亮度<br>增加亮度            |
|  | Turn off/on wireless<br>打开/关闭无线功能<br>啟動/關閉無線功能 |

**NOTE:** For more information, see *Specifications* at [Dell.com/support](https://www.dell.com/support).

**注:** 有关详细信息, 请参阅 [Dell.com/support](https://www.dell.com/support) 上的规格。

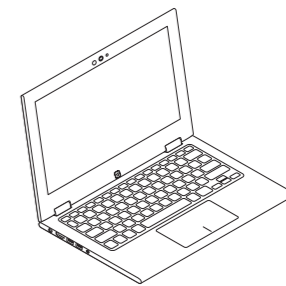
**註:** 有關更多資訊, 請參閱 [Dell.com/support](https://www.dell.com/support) 中的規格。

## Modes

模式 | 模式

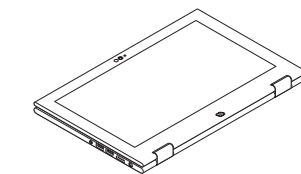
### Notebook

笔记本  
筆記型電腦



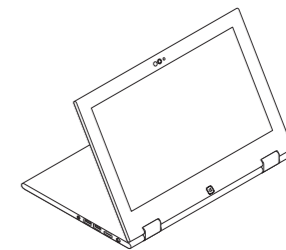
### Tablet

平板电脑  
平板電腦



### Stand

机架  
腳架



### Tent

帐篷式  
帳篷模式

